

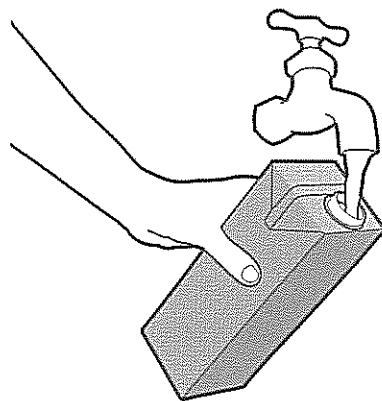
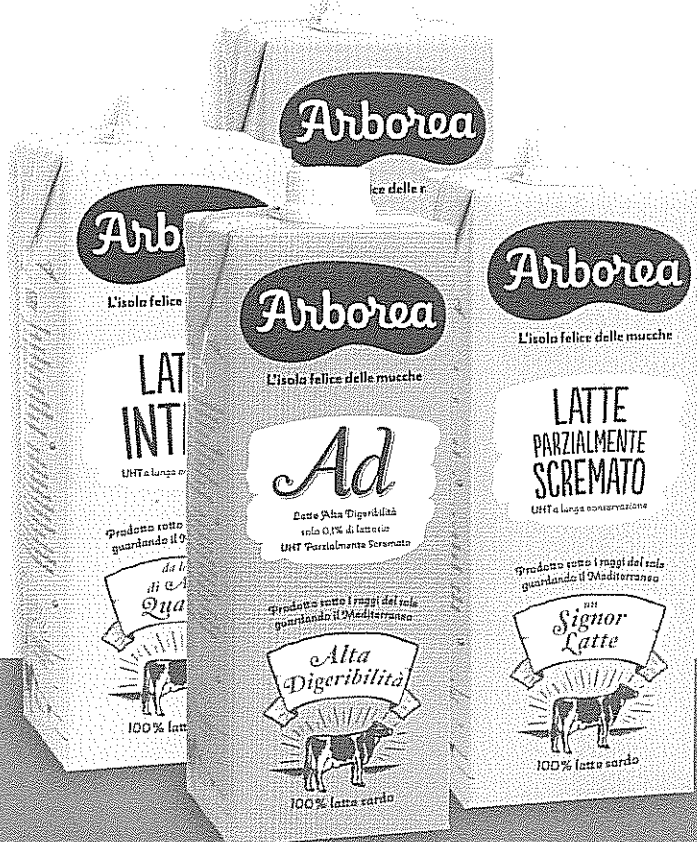
INSIEME PER L'AMBIENTE

3 MOSSE VINCENTI

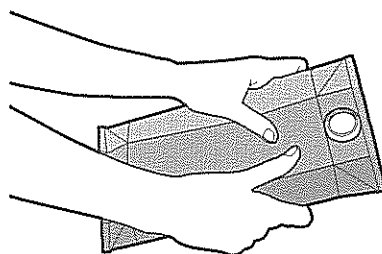
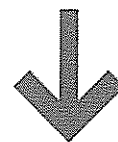
LE FASI DEL RICICLO

Grazie all'impegno della **Provincia di Sassari**, **Comieco** e **Tetra Pak** anche nel tuo comune oggi è possibile raccogliere i contenitori Tetra Pak insieme a carta e cartone.

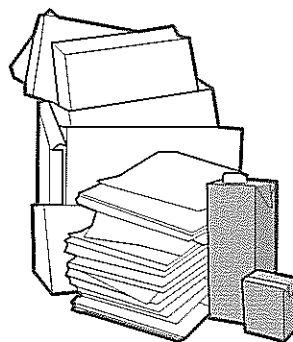
Tutti insieme, ogni giorno, con gesti semplici, possiamo proteggere l'ambiente e le sue risorse.



SCIACQUA



SCHIACCIA



RICICLA CON CARTA E CARTONE

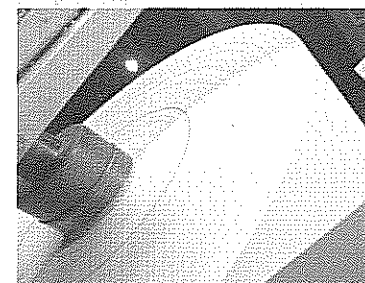


La prima fase del riciclo: la raccolta differenziata

Il riciclo della carta inizia a casa tua e continua negli impianti dedicati.

La seconda fase del riciclo: la selezione in piattaforma

La carta, depurata da materiali estranei, viene inviata alla cartiera.



La terza fase del riciclo: il riciclo in cartiera

La carta da macero si trasforma in nuova carta riciclata.

La quarta fase del riciclo: la produzione cartotecnica

Si realizzano oggetti e imballaggi in carta, cartone e cartoncino riciclati.



Per maggiori informazioni sul servizio di raccolta differenziata rivolgersi al proprio Comune di residenza e/o al gestore della raccolta rifiuti

www.provincia.sassari.it

I RIFIUTI NELLA PROVINCIA DI SASSARI



PROVINCIA DI SASSARI

L'Amministrazione provinciale autorizza la realizzazione e la gestione degli impianti di trattamento rifiuti, vigilando sul loro operato. Possono essere impianti per il recupero di materia, come le piattaforme di raccolta e selezione di carta, plastica, vetro, metalli, i centri di raccolta RAEE, gli impianti di compostaggio; oppure impianti per lo smaltimento e la messa in sicurezza dei rifiuti, come gli impianti di rottamazione e le discariche di rifiuti urbani e speciali.

44% è il tasso di raccolta differenziata in provincia di Sassari nel 2012.

In base alla quantità e qualità della raccolta differenziata, i Comuni percepiscono contributi che vengono destinati alle spese di gestione rifiuti, contenendo i costi del servizio.

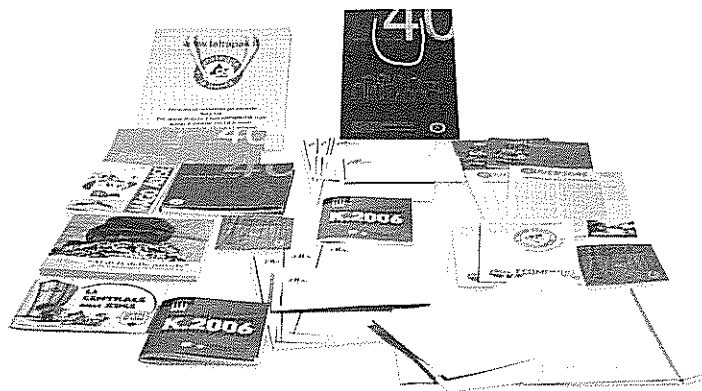
41 Kg è la quantità media di carta e cartone che ogni cittadino della provincia di Sassari ha raccolto nel 2012.

Riciclare carta e cartone significa risparmiare importanti risorse e non dover realizzare nuove discariche nel nostro territorio.

RINASCONO COME NUOVA CARTA

Grazie al riciclo di carta, cartone e contenitori Tetra Pak è possibile risparmiare importanti risorse e dare vita a nuovi prodotti come buste, shopper, cartelline, block notes, riviste, ecc.

Per ogni tonnellata di carta riciclata si risparmiano 512 litri di petrolio e 1,28 tonnellate di emissioni CO₂ nell'atmosfera. Anche questo pieghevole è realizzato con carta riciclata.



PROVINCIA DI SASSARI

In collaborazione con i Comuni di:

Anela, Ardara, Bantari, Benetutti, Bessude, Bonnanaro, Bono, Bonorva, Borullia, Bottidda, Bullai, Bulzi, Burgos, Charamule, Codrongianus, Cossuino, Esporlatu, Florinas, Giave, Illorai, Ittieddu, Laerru, Mara, Monte Leone Rocca Doris, Mores, Nughedu San Nicolò, Nule, Nuvi, Olmedo, Osilo, Padria, Pattada, Ploaghe, Pozzomaggiore, Putiligari, Romana, Sedini, Semestene, Siligo, Stintino, Tergu, Thiesi, Torralba, Tula, Uri, Valledoria, Villanova Monte Leone.



Per maggiori informazioni sul riciclo di carta, cartone e cartone per bevande:

www.tiriciclo.it
www.comieco.org

Ricicliamoli insieme, ricicliamoli tutti!



Nella provincia di Sassari
carta, cartone e
contenitori Tetra Pak
si raccolgono insieme



PROVINCIA DI SASSARI



Stampato su carta riciclata con inchiostri ecologici

Consorzio Concerto (www.achtatgroup.it) - www.lalumaca.org